

PIATTAFORMA AEREA TELESCOPICA DIESEL



PUNTI DI FORZA

- ✓ *Oscillazione dell'asse completamente flottante, telaio con angolo di inclinazione massimo di 5 gradi.*
- ✓ *Manovre fluide, posizionamento preciso e funzionamento confortevole.*

CARATTERISTICHE STANDARD

- Altezza di lavoro 21,8 m
- Sbraccio laterale fino a 16,6 m
- Portata di 300/450 kg
- Controllo proporzionale
- Sistema di rilevamento del sovraccarico
- Allarme di discesa con faro lampeggiante
- Sistema di autolivellamento della piattaforma
- Pulsante di arresto di emergenza
- Sistema diagnostico di bordo
- Assale oscillante
- Sistema di protezione contro l'inclinazione
- Protezione antischiacciamento
- Copertura comandi in piattaforma
- Soffietto cilindro
- Ampia piattaforma di lavoro di 2,44 m

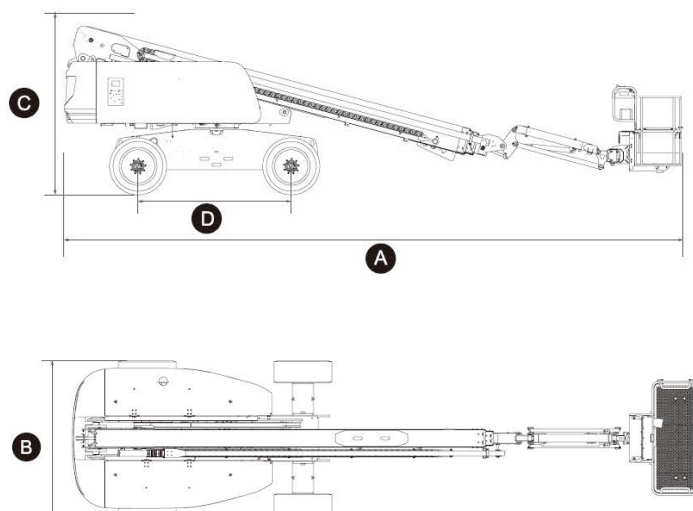
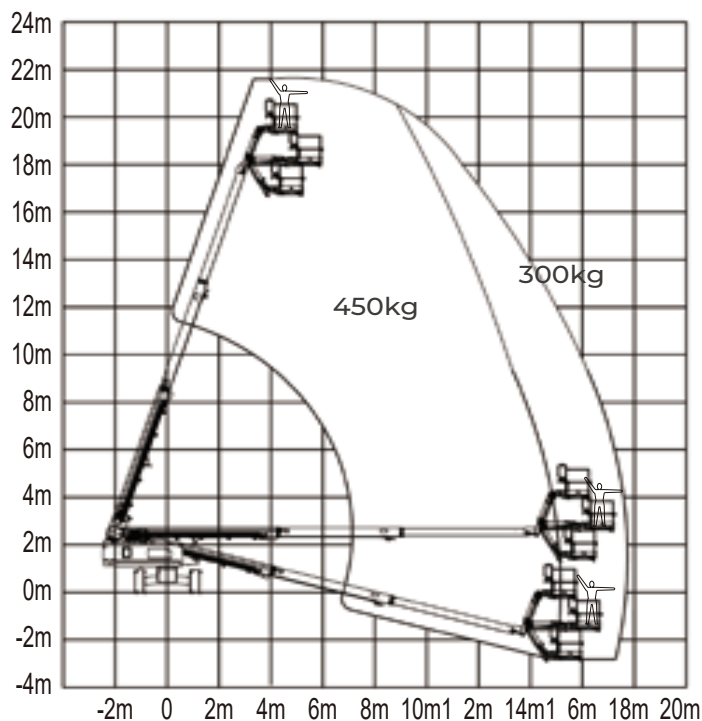
RISPONDE ALLE
NORMATIVE:



PIATTAFORMA AEREA TELESCOPICA DIESEL

T20J-H

ALTEZZA LAVORO 21,8 M.



CARATTERISTICHE STANDARD

Altezza di lavoro _____	21,8 m	Lunghezza per il trasporto _____	8,3 m
Altezza piattaforma (piano calpestio) _____	19,8 m	Altezza per il trasporto _____	2,89 m
Sbraccio laterale max _____	16,6 m	Dimensioni cestello _____	2,44 x 0,9 m
Rotazione (torretta) _____	360°	Velocità di traslazione _____	4,8 km/h
Portata cestello – massima _____	300/450 kg	Raggio di sterzata _____	2,5 / 5,5 m
A. Lunghezza totale _____	10,2 m	Motore _____	Deutz D2.9L4
B. Larghezza totale _____	2,49 m	Pendenza massima superabile _____	45%
C. Altezza a riposo _____	2,775 m	Pneumatici _____	RT imbottito a schiuma
D. Interasse _____	2,51 m	Peso _____	12000 kg
E. Altezza da terra _____	0,395 m		

GV3.it  **VENPA**

PER INFORMAZIONI

www.gv3.it |    